

annette görtz

Shopping

DIE GUTE ADRESSE:

TH2 WHITE, HH-WINTERHUDE

KONZEPT: "Wohnen in Weiß" lautet das ebenso reduzierte wie griffige Motto des kleinen Einrichtungshops, der seit Juli die bunte Winterhuder Szene um eine neue Facette erweitert: Unfarbig, aber alles andere als farblos zeigt sich das Angebot in TH2 White. Schalen und Teekännchen, auch Kissen, Lampen und Stoffe – alles pur blanc, arrangiert in vier unterschiedlich großen Räumen, die wie eine Stadtwohnung in Living, Dining, Kitchen und Bath aufgeteilt sind. Mit dem entsprechenden Mobiliar: blütenweiße Küchenschränke, Sessel in Champagner, der Paravent in mattem Weiß. Und dazwischen immer wieder ein unvermuteter Blickfang: hier ein hüft hoher Quader mit einer Oberfläche aus schwarzen Schieferplättchen, dort metallisch glänzende Goliathvasen, die wie halbierte Eisenzapfen wirken. TH2 White ist edel, aber nicht etepetete. Regelmäßige Abstecher lohnen, denn: Alle vier Wochen steht das Sortiment unter einem neuen Thema – und überrascht dann mit Specials. Übrigens: Wer zufällig in Argentinien über TH2 White stolpert, darf seinen Augen gern trauen. In Buenos Aires feiert im Dezember der erste Franchise-Laden Premiere.

MACHER: Torsten Hallmann (38). Kehrt vor fünf Jahren dem Fashion-Vertrieb (u.a. für Calvin Klein) den Rücken und stieß mit TH2, dem ersten Hamburger Szene-Café für Frühaufsteher, in eine Marktlücke. Am Mittelweg (Pöseldorf) eröffnet in Kürze das mittlerweile dritte TH2-Café (weitere am Ise-Markt und im Mühlenkamp). Allen gemeinsam: das schneeweiße Interieur und Lifestyle schon um acht Uhr morgens. Die Idee entsprang Hallmanns Vorliebe fürs Einrichten – einer Leidenschaft, der er bislang nur in den eigenen vier Wänden gefrönt hatte.



Wunderschönes Weiß im TH2 White entdecken

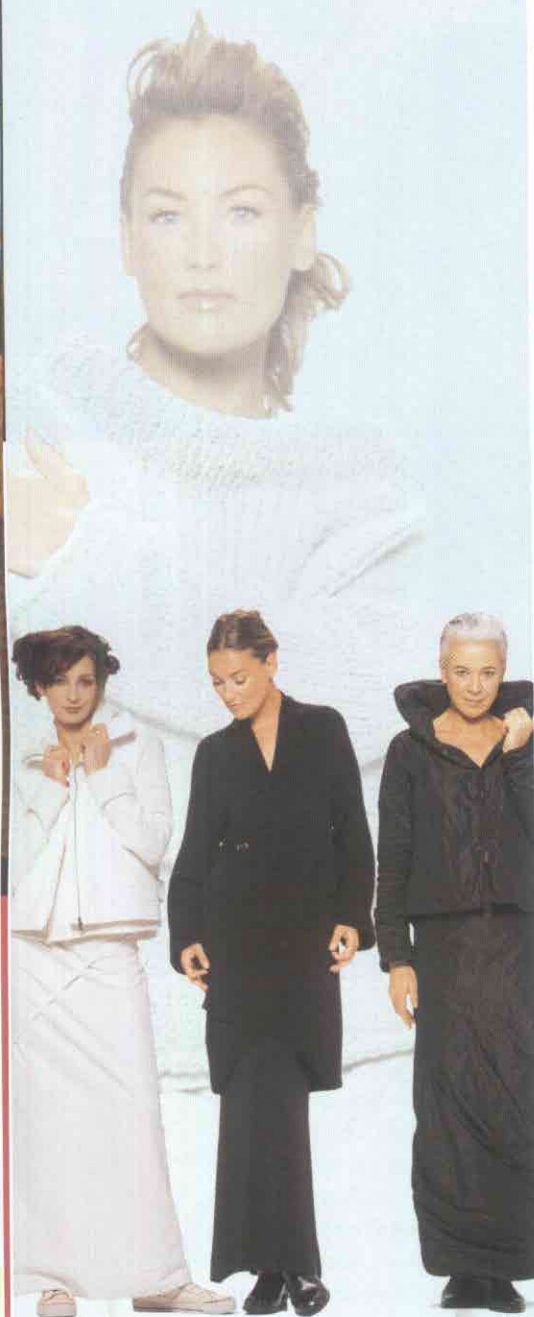
AMBIENTE: Weiße Kieselsteine weisen den Weg zu dem im Tiefparterre gelegenen Geschäft: ein liches Arrangement aus Couch- und Korbsesseln, Tischchen und Regalen, in dem Artikel in Schwarz und Metall Akzente setzen. Klare Formen auf 104 Quadratmetern, ein unverstelltes Ambiente, in dem die Möbel und Wohn-Accessoires den Platz haben, den sie brauchen, um ihren Charme zu entfalten. Das Ganze eingebettet in eine – klar: weiße Umgebung, angefangen beim Lack- und Holzfußboden über die Wände bis zur Decke.

SPECIALS: Dass im Poelchaukamp zur Winterzeit buchstäblich "White Christmas" ausbricht, verwundert nicht: mit weißen Kerzen, weißen Tannenbaumkugeln – und mit Geschenkideen in, richtig: Weiß. Ab 20. November wartet TH2 White zudem mit dem Thema "Aspen" auf: Ausgesuchtes rund ums Skiparadies der US-Promis – von der Fuchsdecke zum Kuscheln vorm Kamin bis zum Ziegenfellkissen.

LAGE: Fünf Gehminuten von der Außenalster entfernt, an der Nordspitze nahe Fernsicht. Im Poelchaukamp, der Winterhuder Shopping- und Gastro-Meile, liegt TH2 White auf halber Höhe zwischen Sierich- und Dorotheenstraße, umrahmt von Asia Grill und Kindershop. U-Bahn: U3 bis zur Station Sierichstraße.

ADRESSE: Poelchaukamp 18, HH-Winterhude. Tel. (040) 65 03 39 90. Offen: Mo-Fr 10:30-18:30 Uhr, Sa 10-16 Uhr.

Benjamin A. Finn



görtz-welsch modedesign gmbh
fon 0 52 41 53 90 0 • fax 0 52 41 53 90 19
www.annetgoertz.de